

# 士盟瑞其CAE團隊

## Isight Tips : 更為彈性地管理 Isight 的資料庫

不少 SIMULIA 使用者是先熟悉了 Abaqus 的使用方式，才進而開始使用參數最佳化軟體 Isight。不過 Isight 對每一個跑過的 job 並不是將他儲存成 odb 或是一個常見的檔案形式，而是將它們都寫進 Isight 的資料庫裡面。

### Isight 資料庫的儲存路徑

預設的情況下，Isight 會將此資料庫寫於 Windows 使用者目錄底下。一般情況應該長得像：

C:\Users\\isightdb-<version>

此路徑可於 Isight Design Gateway 或 Runtime Gateway 圖形化介面中修改。在圖形化介面中點選上方選單列 Edit -> Preferences 開啟偏好設定視窗。在左側區塊中選取 Local Result Database，在右側區塊中取消勾選 Use my home directory，並在 Database location 欄位中寫入你希望 Isight 存取資料庫的路徑。

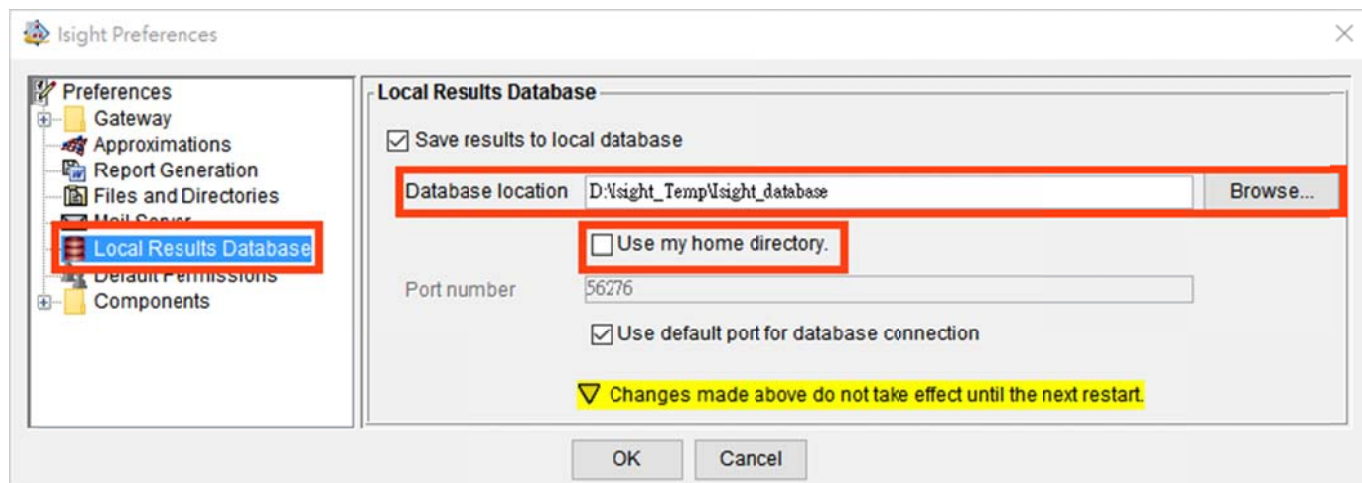


圖 1、Database 路徑設定

一般來說，由於資料庫的檔案會隨著模型規模增加而快速膨脹，因此建議將此路徑設定在非系統磁碟槽較為理想。此設定更改後，Isight 需要重新啟動才能適用新設定好的路徑。

### 管理資料庫

隨著 Isight 跑過的 job 越來越多，資料庫的檔案也會越寫越多。更因為 Isight 的資料庫不像 Abaqus 的 odb 結果檔會寫在工作路徑，許多使用者並不知道 Isight 其實已經寫出並保留了大量檔案在硬碟上。除了手動到前述的資料庫儲存路徑將其直接刪除的暴力方法外，其實你有更好的管理方式。

Isight 提供了資料庫的管理工具，請開啟 Isight Design Gateway 或 Runtime Gateway，上方選單列 View -> Job Database，Isight 即會將資料庫管理工具開啟。

# 士盟瑞其CAE團隊

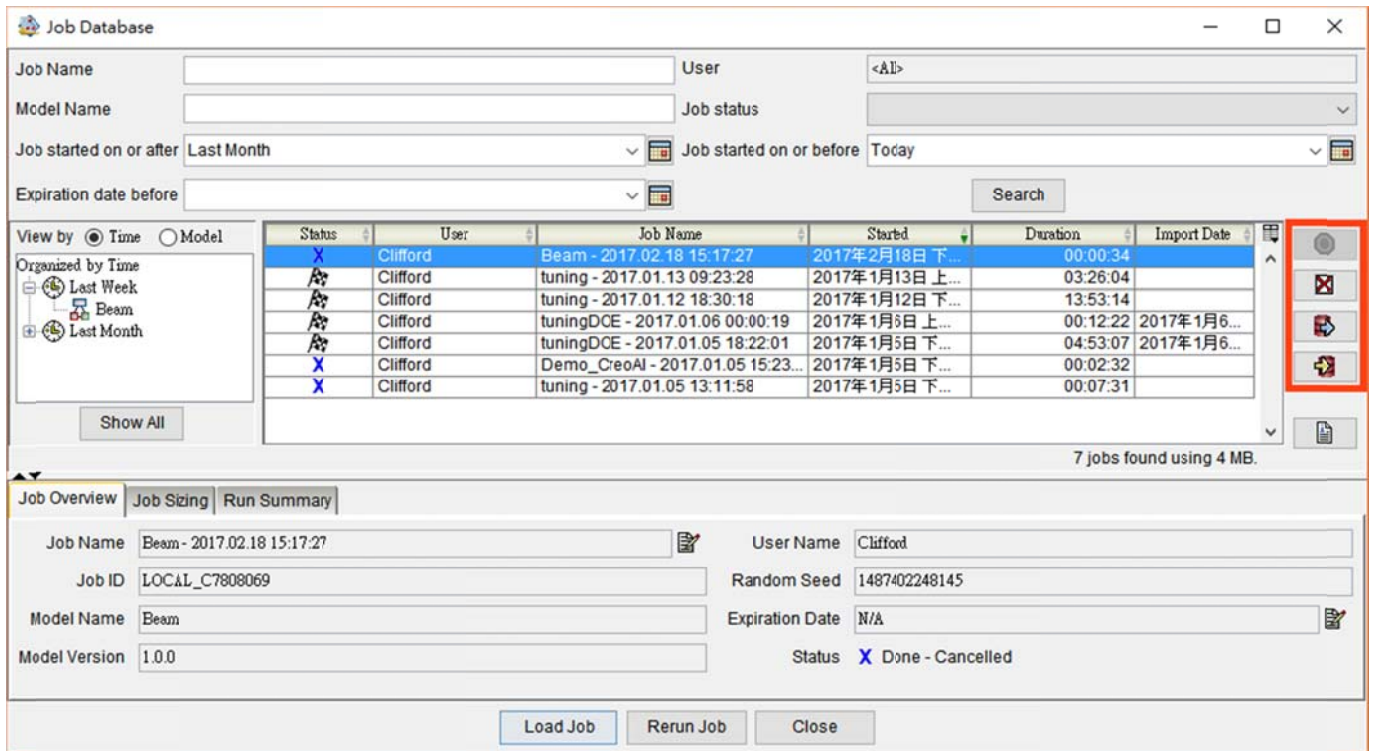


圖 2、Job Database Manager

在資料庫管理工具視窗中，可以選擇以時間或是模型作為單位來瀏覽。同時，列表中並不是電腦中所有儲存的 job，而是一個時間範圍內（預設為上個月到當日）的所有 job。想要在列表中顯示更多的 job，可以從 Job started on or after 選取更早的時間點。

在 job 列表中，會列出每一個 job 的各種資訊。列表的右手邊有四個按鍵，從上至下分別是 Stop Job、Delete Job、Export Jobs、Import Jobs。使用者可以清楚地透過在此刪除不需要留存的 job 達到清理硬碟空間的效果，並且明確地知道是刪除哪些 job 而非直接清空整個資料庫。

## 匯出與匯入資料庫

前述提到 Isight 可以匯出或匯入 Job database，這個功能並不限於在同一台電腦上，可以做到 A 電腦匯出、B 電腦匯入的使用方法。

### 匯出

1. 在 job 列表中選好想要匯出的 job（複選），點擊列表右側的 Export Jobs，選擇 Local File(s)。

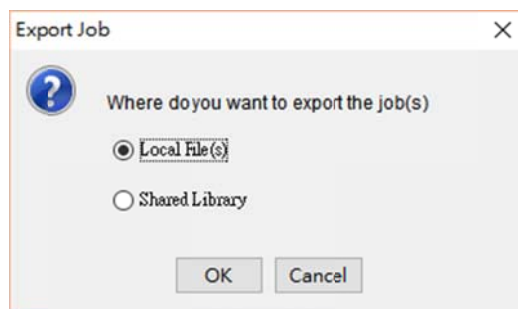


圖 3、Export Job - 1

## 士盟瑞其CAE團隊

2. 選擇是否要包含資料庫中的檔案參數（如儲存在資料庫中的 odb、cae 或文字檔等）。如果只是需要 Isight 在 Runtime Gateway 中可見的數據而不需要 Isight 模型中各個 component 寫在資料庫中的檔案的話，可以選擇不匯出檔案參數，檔案大小會小很多。

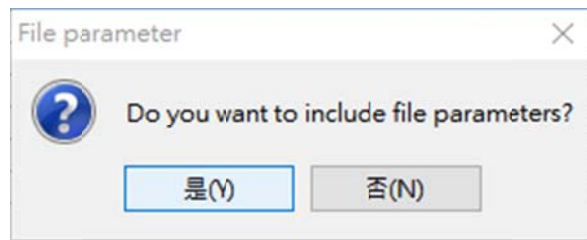


圖 4、Export Job - 2

3. 選擇儲存匯出資料庫的路徑。如果只有匯出單一個 job，需要給個檔案名稱；如果是匯出多個 job，Isight 會自動流水號編名。
4. 決定儲存路徑後，Job Database 管理工具視窗就會在最上方多出 Import 以及 Export 兩個頁籤。使用者可以在這兩個頁籤查看匯出或匯入的進度以及成功與否。

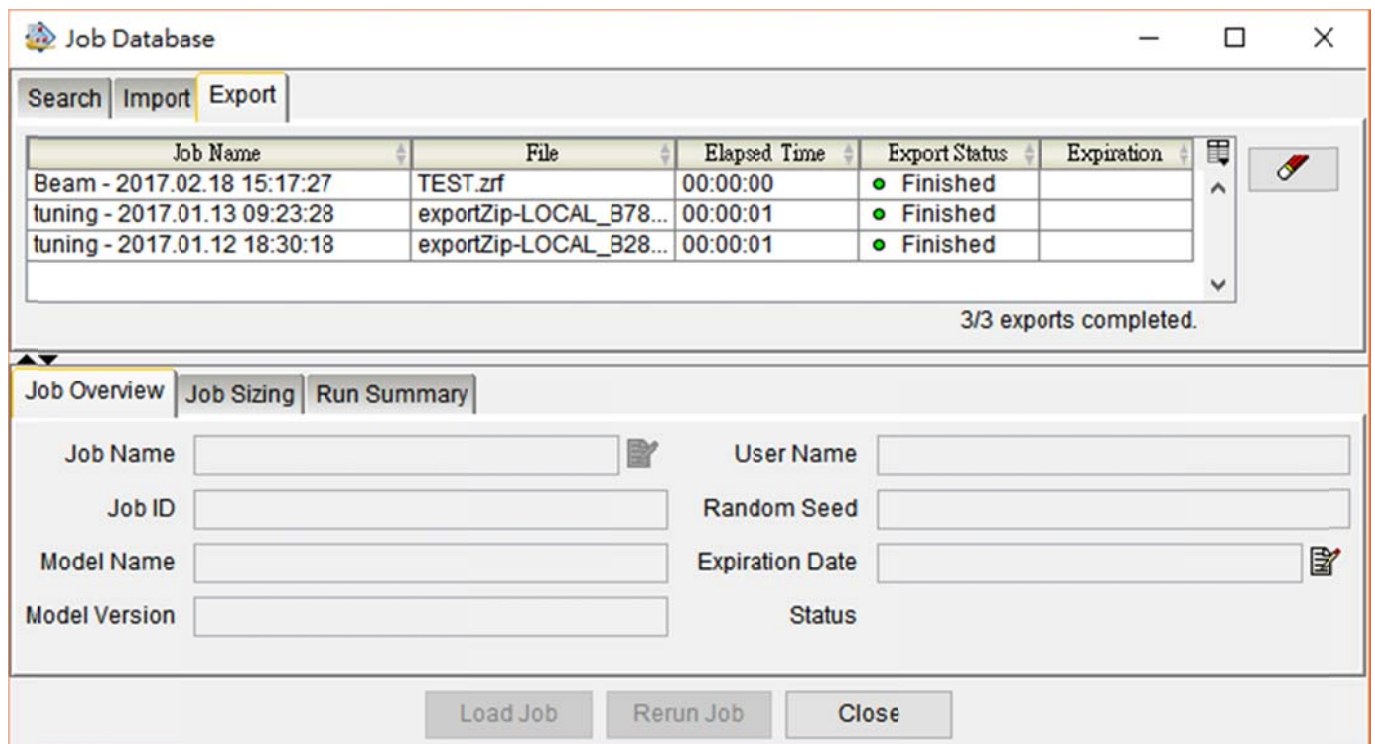


圖 5、Export Job - 3

# 士盟瑞其CAE團隊

## 匯入

匯入資料庫檔就簡單許多，只要在資料庫管理工具點選 job 列表右側的 Import Jobs 按鈕，選取先前匯出過的 zrf 檔，便可以在 Import 頁面查看匯入的進度。

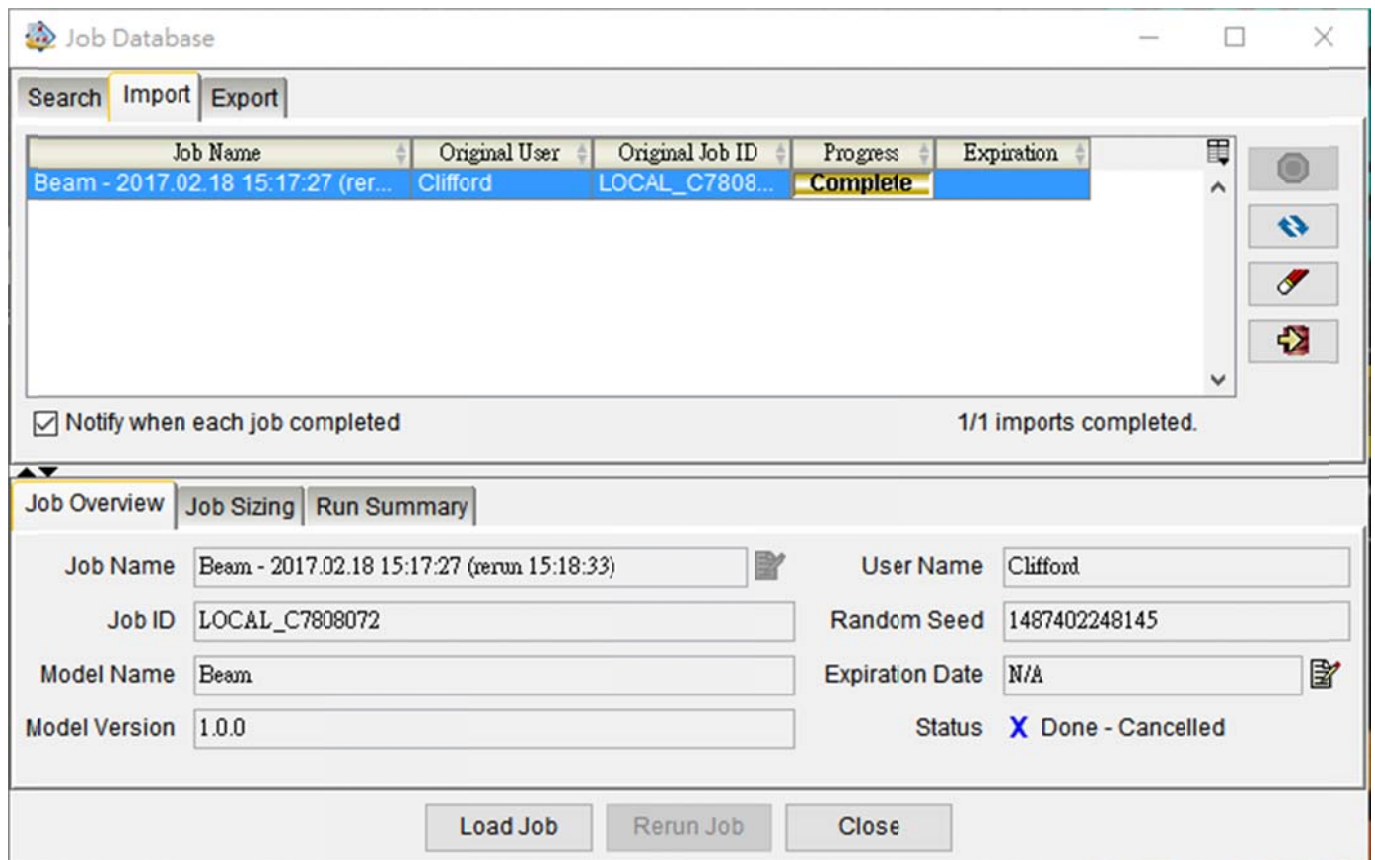


圖 6、Import Job

一旦資料庫檔匯入後，便可以在資料庫管理工具視窗中的 job 列表雙擊或是點選視窗下方 Load Job 按鈕開啟先前曾經跑過的 job 了。

文·應用工程師 嚴楚寒 (Clifford)