

FloTHERM Tips : 使用固定熱通量(Fixed Heat Flow)屬性時，無法顯示實體表面溫度

狀況：

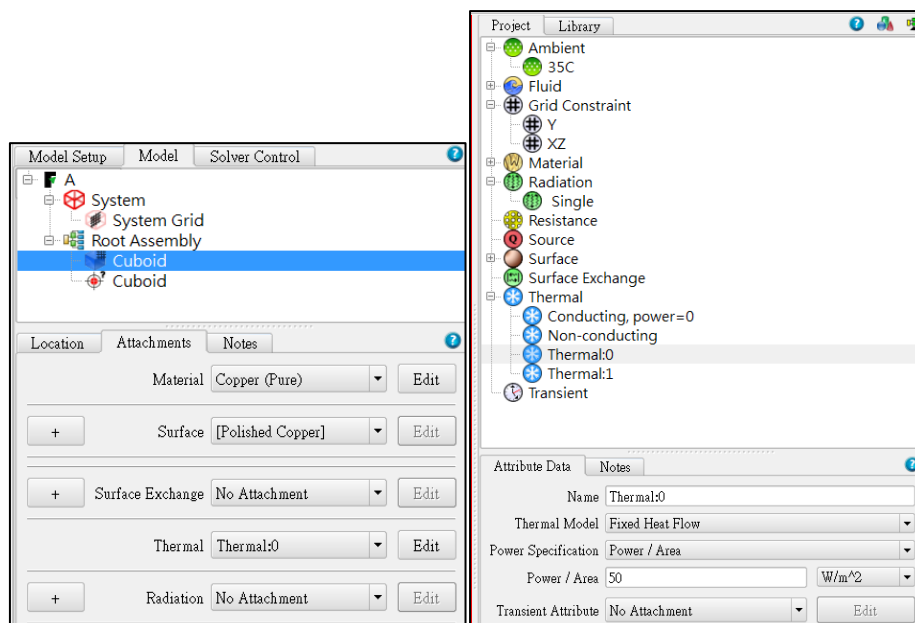
無法顯示發熱零件的表面溫度。

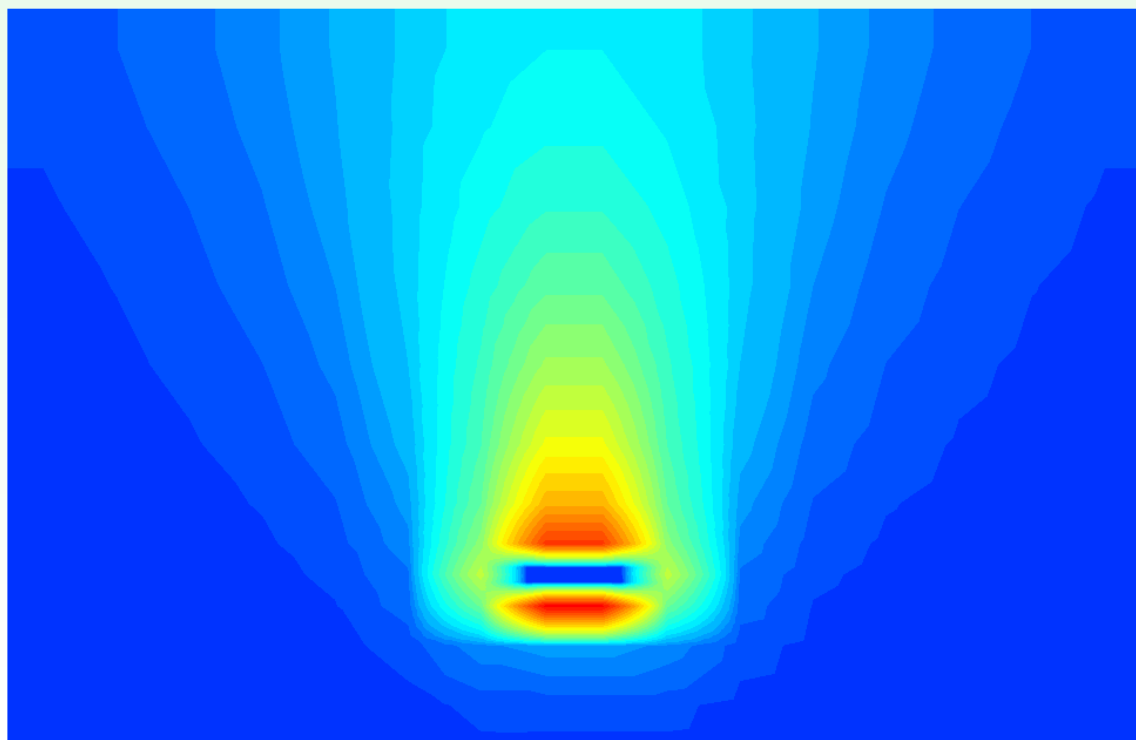
原因：

附加固定熱通量屬性不會計算體積塊內熱傳導效應。

解決方法：

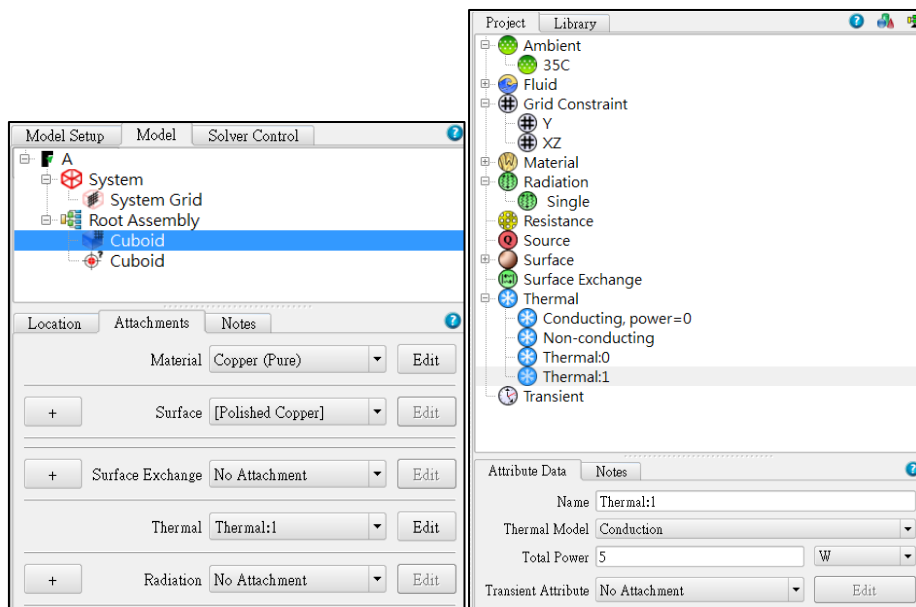
當附加固定熱通量(Fixed Heat Flow)屬性給一個固體，所給定的熱通量會附加在固體表面上，FloTHERM 不會計算此固體的熱傳導效應，如下圖切面所示。

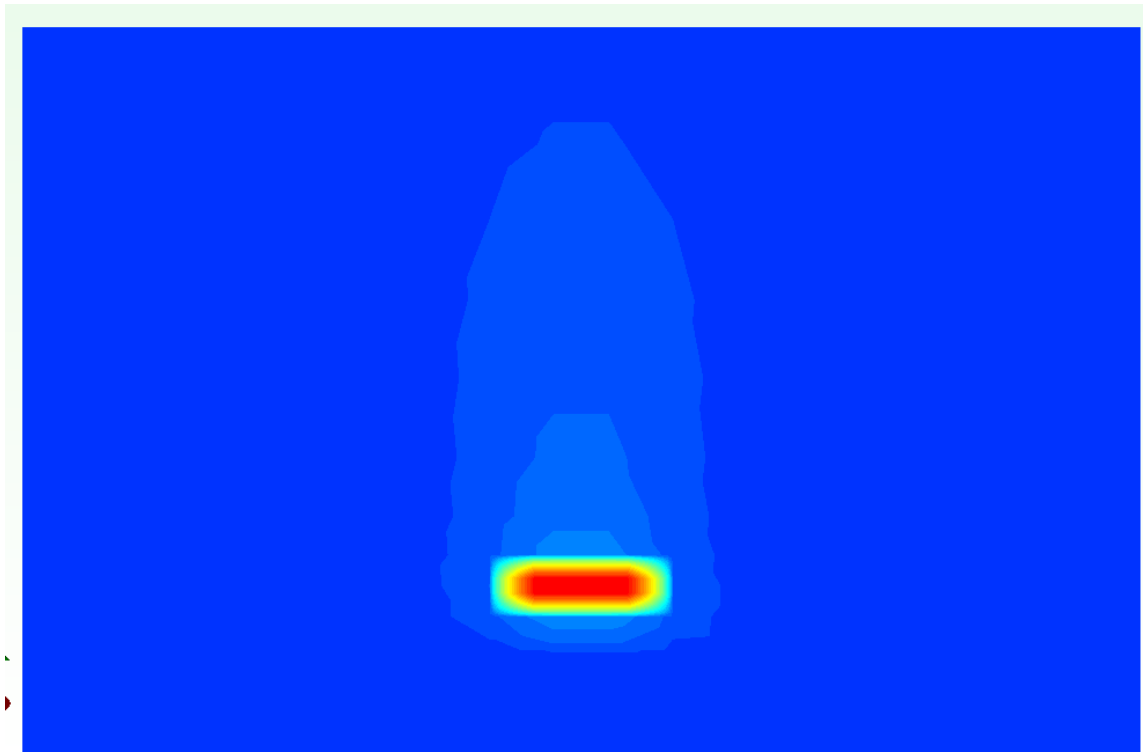




注意此時監控點(Monitor Point)在計算視窗中(Profile)不會出現，在後處理中固體也不會顯示表面溫度。

將熱模型(Thermal Mode)變更成傳導(Conduction)，即可顯示固體表面溫度。





文、技術副理 Peter