

## Abaqus Tips : 利用 LMTOOLS 查看當前 token 數使用狀況

先前曾經寫過一篇 Tip 教大家如何《在防火牆啟用的情況下取得伺服器端 license》，按照上面的步驟就能在啟用防火牆的狀況下安全地共享 server 上的 license tokens。不過，如果在同一網域底下使用者非常眾多，管理者要如何掌控 license token 現在是由哪台電腦所取用呢？

### Services log

開啟 LMTOOLS 後，在 Config Services 頁籤下，在妥善設定好 Service 的情況下，Abaqus License Service 應有一個設定好用來紀錄 log 的檔案路徑。

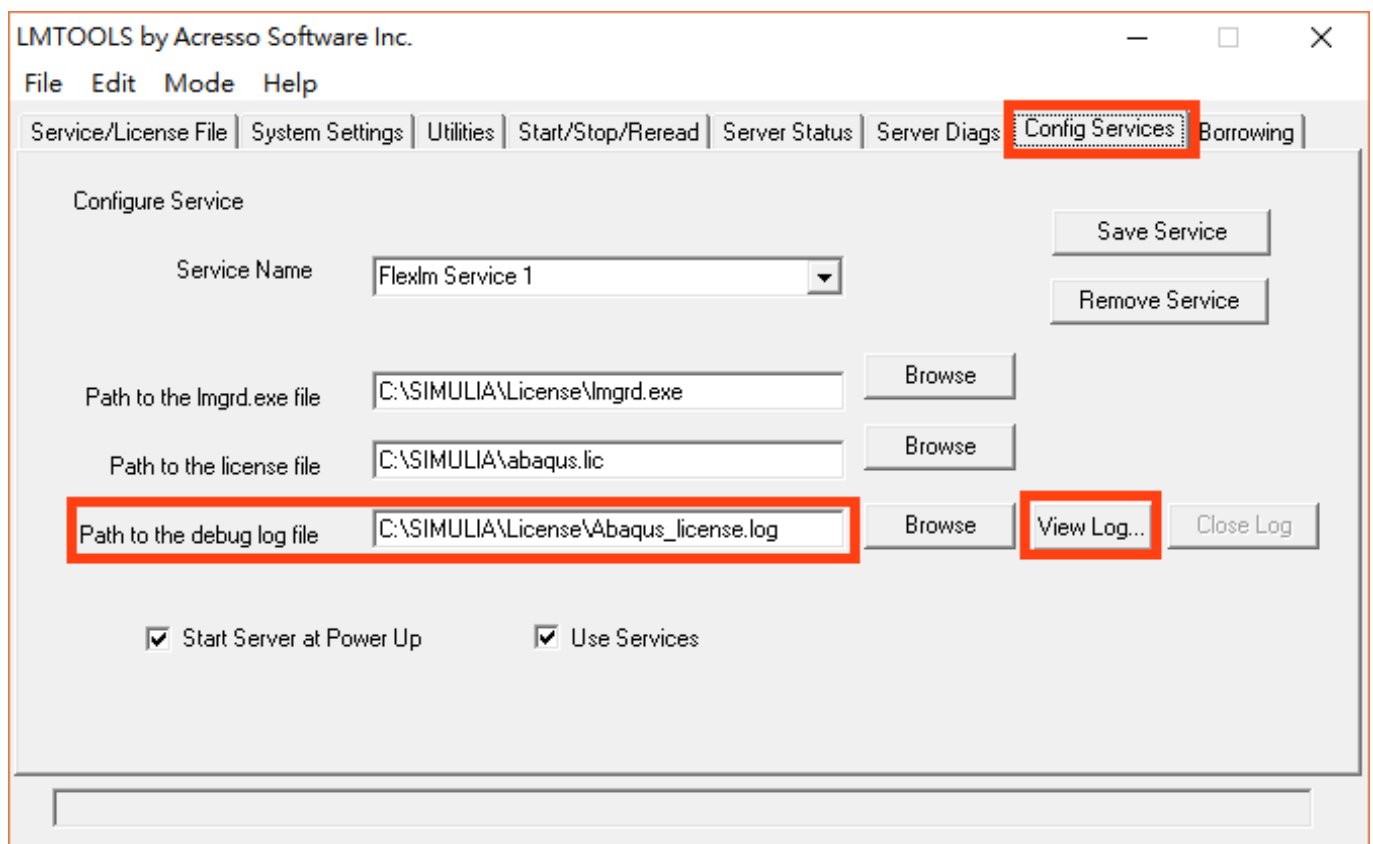


圖 1 Config Services

按下 View Log 按鈕即會跳出 Log 訊息視窗如圖 2 所示。如果以此方式開啟 log，會發現原本的 LMTOOLS 介面按鈕有些微的改變，無法再按下 View Log 按鈕，但 Close Log 按鈕可以按了，如圖 3 所示。如果想要關閉 log 訊息視窗，請務必使用 Close Log 按鈕將其關閉，log 訊息視窗本身沒有可以關閉的按鈕在其之上。

由於 log 檔也是文字檔，因此除了上述作法以外，也可以以任何文字編輯器至指定的路徑將其開啟。

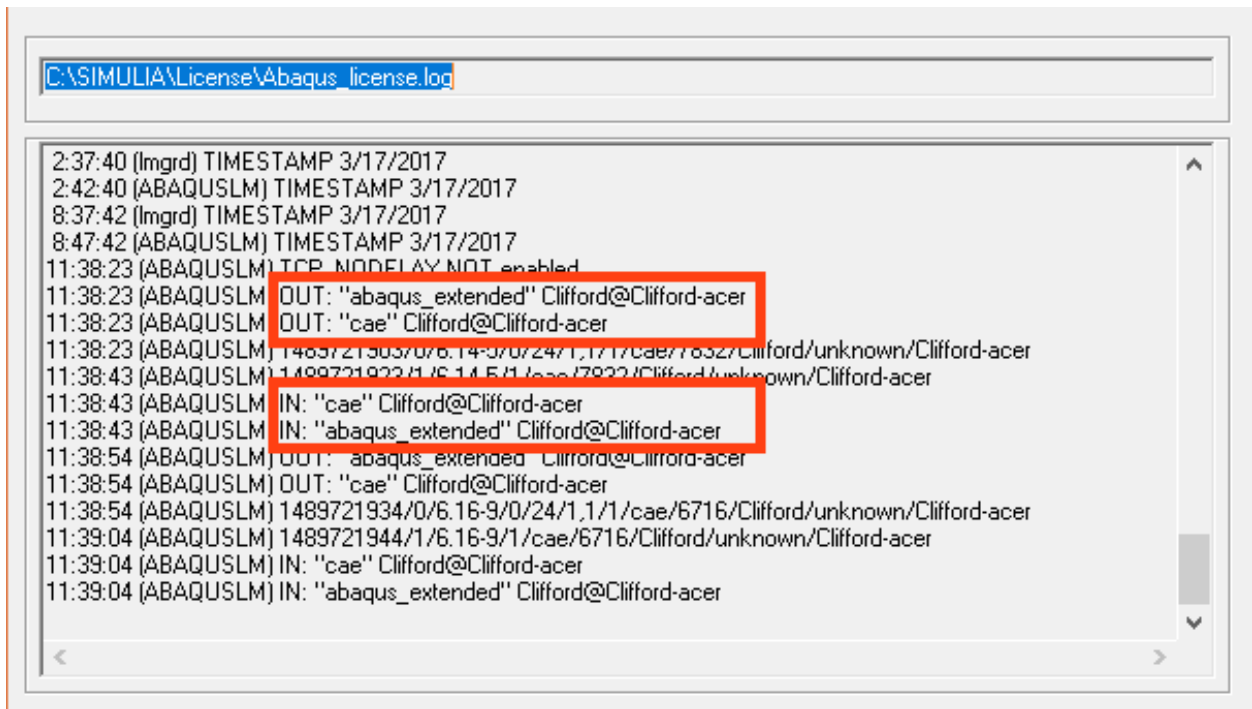


圖 2 log message window

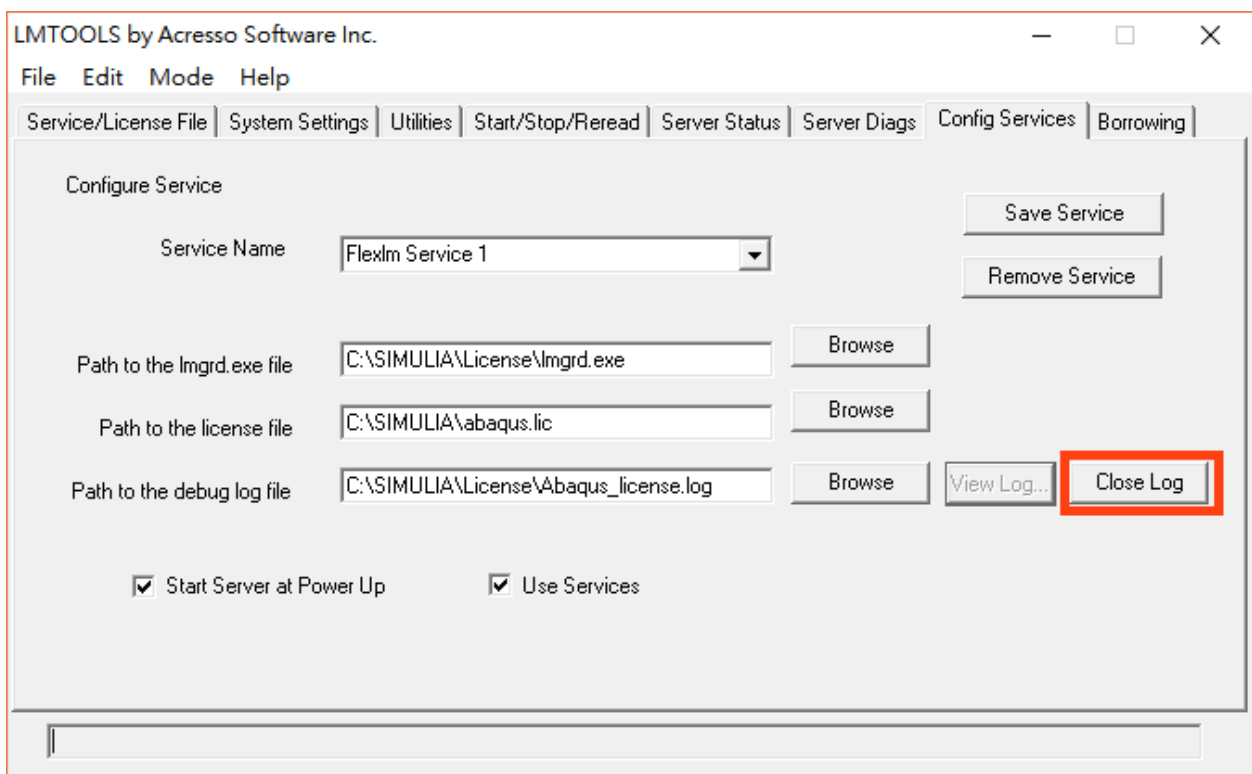


圖 3 close log

如圖 2 所示，在 log 檔中，若是有任何一個 client 向 server 取得 token，就會以下列的形式寫在 log 檔中：

IN/OUT “feature” user\_name@computer\_name

OUT 代表將後面的 feature token 發了出去給以 user\_name 登入的 computer\_name 這台電腦；反之，

# 士盟瑞其CAE團隊

IN 則代表該 client 交還了該 token。Log 檔中每一行的最前面也有 Timestamp 方便管理者追蹤。

## Server Status

除了 log 檔以外，若想知道當前 server 所擁有的 license token 數，以及有多少 token 正在使用中，則可以在 LMTOOLS 中切換至 Server Status 頁籤，按下 Perform Status Enquiry，底下即會以下列形式顯示所有可用的 feature，以及當前正使用的數量：

Users of feature\_name: (Total of x licenses issued; Total of y licenses in use)

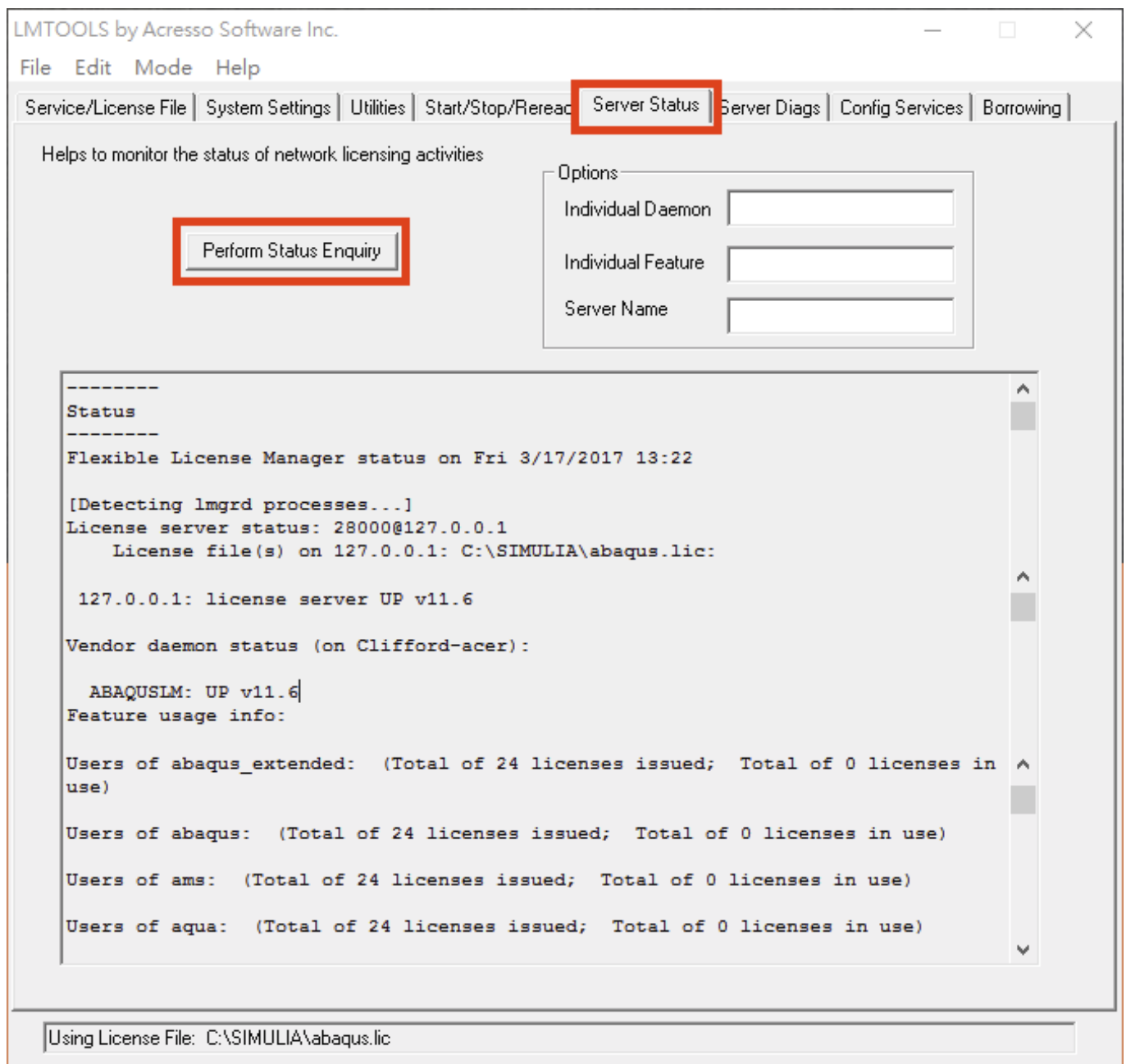


圖 4 Server Status