







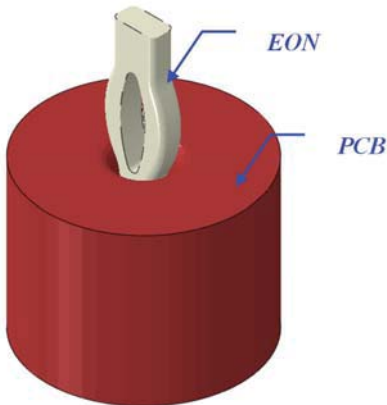




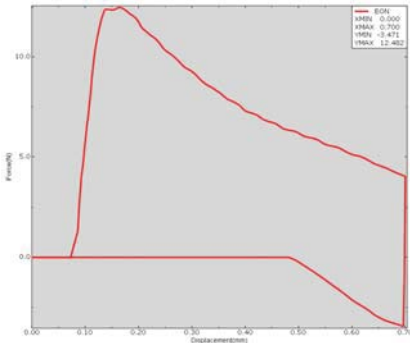
圖四 連接器與PCB



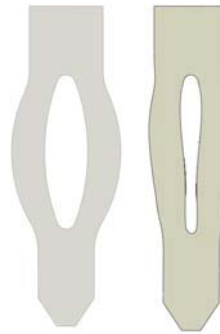
圖五 (a) EON、(b)PCB



圖六 簡化後 EON 與 PCB 之模型



圖七 插拔力分析曲線



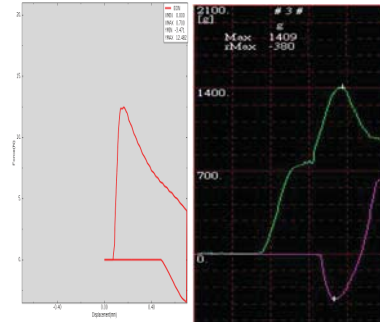
(a) (b)

圖八 EON 之分析變形結果

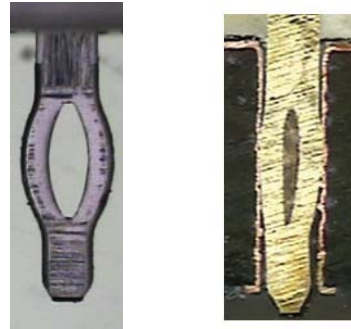
(a)變形前(b)變形後



圖九 架設完成之插拔試驗機台



圖十 實測與分析之插拔曲線



(a) (b)

圖十一 實測插入後之 EON 變形情況

(a)變形前(b)變形後